

Un programme mis en œuvre par



Avec le soutien de



# PRÉSENTATION Formation Ambassadeurs de l'Accessibilité

13 septembre 2021



# Introduction Objectifs et Enjeux



L'objectif général de cette formation est de permettre **d'acquérir les concepts, le langage technique, la connaissance du public cible et la méthodologie nécessaires à l'exercice de la mission d'ambassadeurs de l'accessibilité.**

La formation doit permettre à l'ambassadeur de :

- ☞ **disposer d'un socle de références et de techniques** (notamment de communication) ;
- ☞ **d'identifier les principaux acteurs pour mieux définir son périmètre d'intervention.**



# De la sensibilisation à l'approfondissement

L'enchaînement pédagogique a été pensé de la manière suivante :

- ☞ **Des classes virtuelles** pour créer du lien, sensibiliser, donner envie de faire, d'apprendre et d'aller plus loin !
- ☞ **Des modules en autonomie** pour se remémorer, aller plus loin et apprendre à son rythme
- ☞ **Un guide des ambassadeurs** pour se référer dans sa pratique et aller plus loin



Méthodes,  
Rythme et  
Techniques  
Entre classe  
virtuelles et  
modules : garder  
l'attention des  
jeunes !



Un **rythme respectueux de chacun** des participants par :

- ☞ l'alternance des types de séquences (information, échanges, production) ;
- ☞ les modifications de format du groupe;
- ☞ l'attention des participants : fractionnement de contenus trop denses, adaptation de techniques, etc.

**Des pédagogies dites « actives »** qui privilégient le positionnement de chacun. Les participants sont acteurs de leur formation, impliqués dans les échanges, les réflexions et les productions, individuellement et collectivement, même à distance !

# Le Scénario Pédagogique

## CV1 – Intro à la formation

- Se connaître les uns et les autres
- Connaître le cursus de formation
- Appréhender les plateformes d'e-learning

MA1 :  
Connaissance du handicap

## CV2 – Handicap et société

- Connaître les caractéristiques des différents handicap
- Réfléchir aux possibilités d'interventions dans la vie quotidienne

MA2 : Evolution des lois et conséquences sur une vie

## CV3 – Accessibilité, Inclusion : kezaiko ?

- Définir l'accessibilité et l'inclusion
- Prendre conscience des difficultés pour les PSH dans la vie de tous les jours et repérer les barrières

MA3 : Les ERP, un pas vers l'accessibilité

## CV4 – Moi, Ambassadeur de l'accessibilité !

- Comprendre son intervention dans une multiplicité d'acteurs
- Connaître les mécanismes principaux de communication verbale et non verbale
- Apprendre à identifier, exprimer et gérer ses émotions

MA4 : Communiquer et éviter les conflits

Une session en alternance sur 10 jours

## Préconisations sur le « cadencage »

J1	J2	J3	J4	J5	J6	J7	J8	J9	J10
<b>CV1</b> (Into)	<b>CV2</b> Handicap et société		<b>CV3</b> Accessibilité et Inclus°				<b>CV4</b> Moi Ambassadeur		
<b>M.O</b>	<b>M.1 et M.2</b>		<b>M.3</b>			<b>M.4</b>			
<i>Perm. (1h)</i>	<i>Perm. (1h)</i>	<i>Suivi complétude + Accgt</i>		<i>Suivi complétude + Accgt.</i>					<i>Suivi complétude + Mail</i>

▶ Une session en alternance sur 10 jours (7h Formation + 7h suivi) ▶

# La plateforme d'e-learning

## Côté apprenant 1/2

- ☞ Pas de prérequis spécifiques pour les modules
- ☞ Pas de matériel spécifique
- ☞ Une connexion unique : <http://ufcv.tree-learning.fr>

The image shows a login interface for the UFCV platform. At the top, the UFCV logo is displayed. Below it, there are two input fields: the first is labeled 'Utilisateur' and contains a person icon; the second is labeled 'Mot de passe' and contains a lock icon. A blue button labeled 'CONNEXION' is positioned below the password field. At the bottom right, there are two small links: 'Retour' and 'Mot de passe perdu ?'.

Pour se connecter et utiliser toutes les fonctions proposées par le portail de formation UFCV, l'utilisateur apprenant doit utiliser :

- 📁 Un matériel connecté à internet : ordinateur, tablette ou smartphone ;
- 📁 Un navigateur internet à jour ;
- 📁 Une connexion internet haut-débit (le plus courant). Le « Très haut débit » n'est pas requis.

# La plateforme d'e-learning Côté apprenant 2/2

- ☞ Une organisation générale et des commandes « intuitives » pour faciliter l'utilisation du portail. Le menu proposé est simple, basé sur des mots-clés et des fonctions peu nombreuses.





# La plateforme d'e-learning

## Côté formateur 1/4

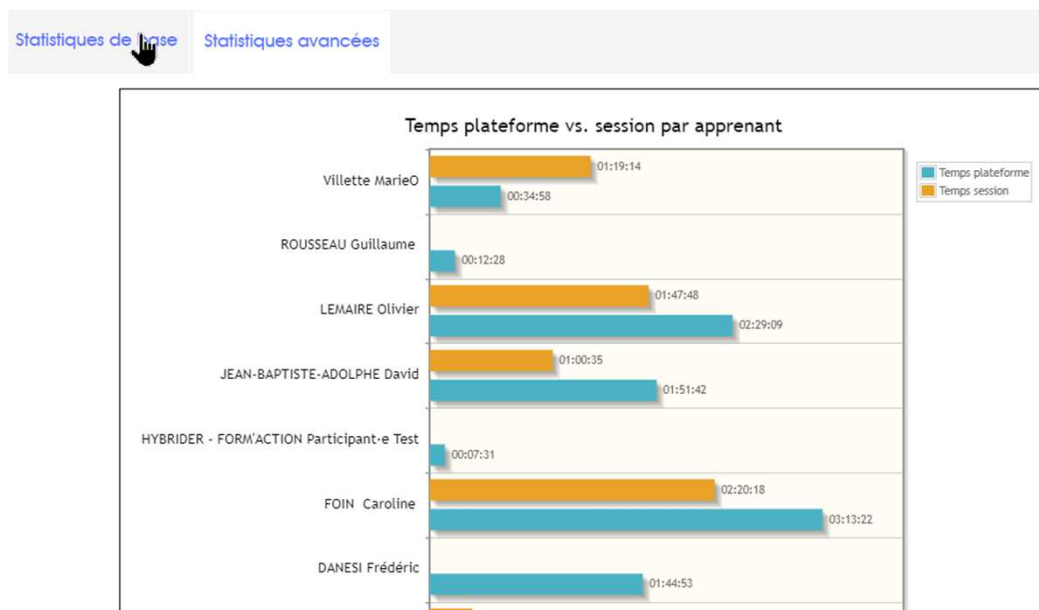
La plateforme permet aux formateurs d'assurer le suivi pédagogique de manière individuelle. Le formateur peut ainsi :

- ☞ Suivre la complétion de la session complète mais aussi de chaque module
- ☞ Identifier les difficultés rencontrées

# La plateforme d'e-learning

## Côté formateur 2/4

**Données sur une session complète** : tous les volontaires d'une formation



# La plateforme d'e-learning

## Côté formateur 3/4

### Données sur une session complète : par volontaire

[Apprenants](#) > [Sophie GENDRY](#)

Intitulé de l'activité	Type	Durée estimée	Complétion	Temps	Dernier accès
Hybrider une formation : le quiz		00:20:00	100 %	00:14:29	29/06/2021
L'hybridation : le cadre		03:30:00	100 %	00:00:00	00/00/00
L'hybridation : les outils et la posture		03:00:00	100 %	00:00:00	00/00/00
L'hybridation : les outils et la posture		02:00:00	100 %	00:00:00	00/00/00
Modularisation #1 (concepts)		00:45:00	100 %	02:15:42	14/06/2021
Modularisation #2 (processus)		00:45:00	100 %	00:38:06	14/06/2021
Moins de 5 minutes pour... découvrir le portail e-learning Ufcv		00:05:00	100 %	00:12:36	02/06/2021

# La plateforme d'e-learning

## Côté formateur 4/4

### Données sur un module

Vue sur les notions/éléments qui posent des difficultés

Apprenant	Note	Score activité ?	Commentaire		
BAERT Mathilde	90	90 %			
Titre de l'évaluation	Complétion	Score	Date	Temps passé	Détails par question
Dernières caractéristiques	Réussi	100 %	11/03/2021	1s	+
Une proposition de modèle	Echoué	50 %	11/03/2021	n/a	+
La situation d'apprentissage	Réussi	100 %	11/03/2021	n/a	+
La didactique professionnelle	Réussi	100 %	11/03/2021	n/a	+
Les fondamentaux	Réussi	100 %	11/03/2021	n/a	+

Et en vrai,  
Ça donne  
quoi ?



## Zoom sur la première partie :

- 👉 Classe virtuelle : Handicap et société
- 👉 Module : Connaissance du Handicap

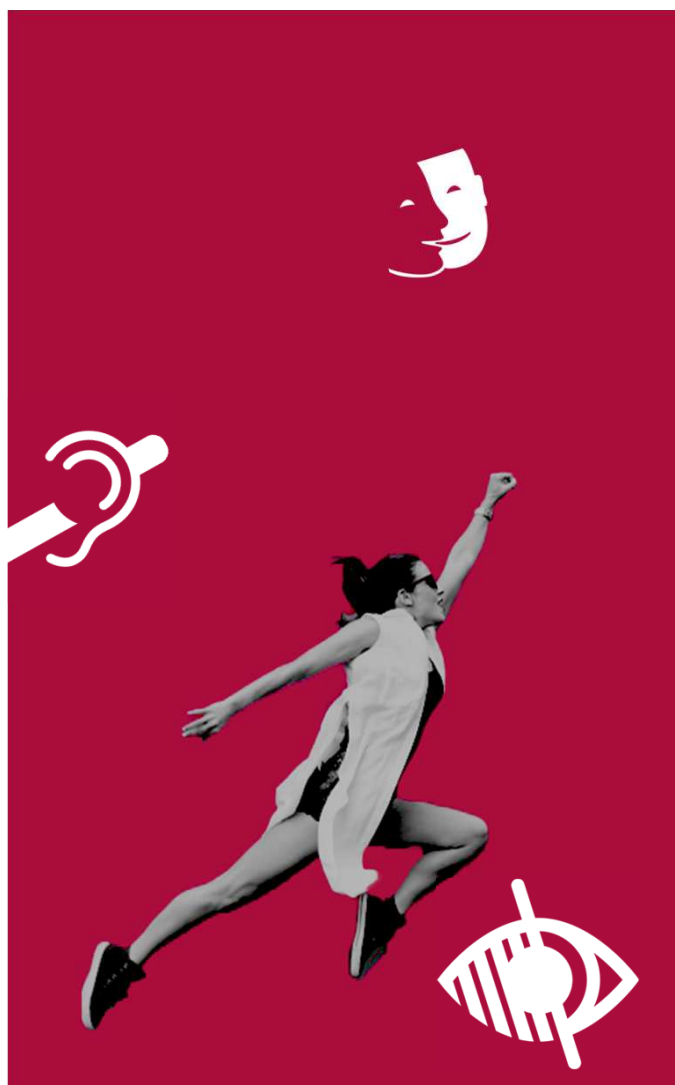


## Echanges & questions sur les contenus

- ☞ Une adaptation en cours certainement nécessaire
- ☞ Questionnements sur la précision des contenus à transmettre sur les ERP (exemple du jeu en autonomie vert, jaune, rouge).

## Des questions en suspens

- ☞ Communication sur les formations : DMA, référents DDT...
- ☞ Gestion administrative (inscriptions, émargements...) => tuteurs ?
- ☞ Gestion financière (sessions en direct...) => collectivités ?
- ☞ Les logos ?
- ☞ Graphisme de la présentation ppt => utilisation arial et effort de simplification (FALC) ?
- ☞ Quand envoyer le guide : début de formation ou fin=> à débattre ?



MERCI !